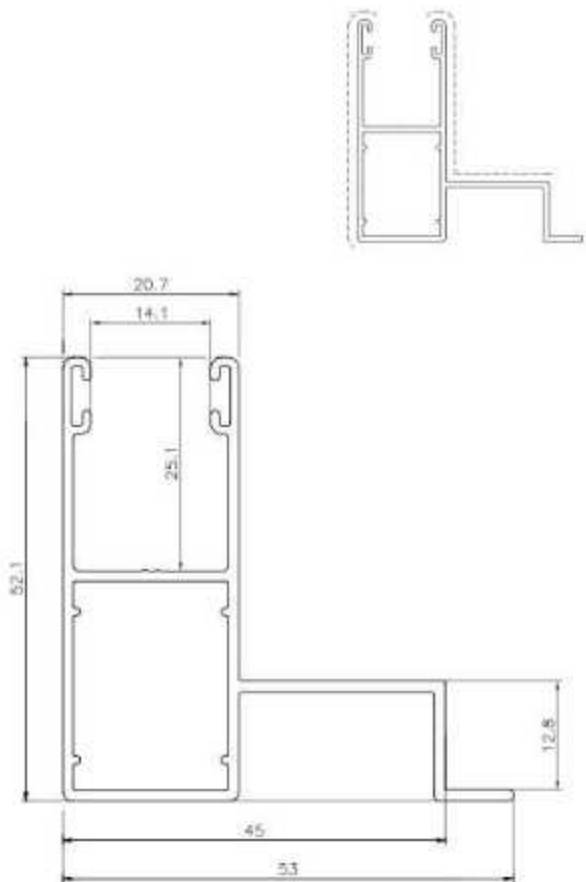


## GUÍAS DE ALUMINIO EXTRUIDO





### GUIA 45 RA

MATRIZ

FECHA

PESO (Kg/m)

PERÍMETRO EXT. (mm)

PERÍMETRO TOTAL (mm)

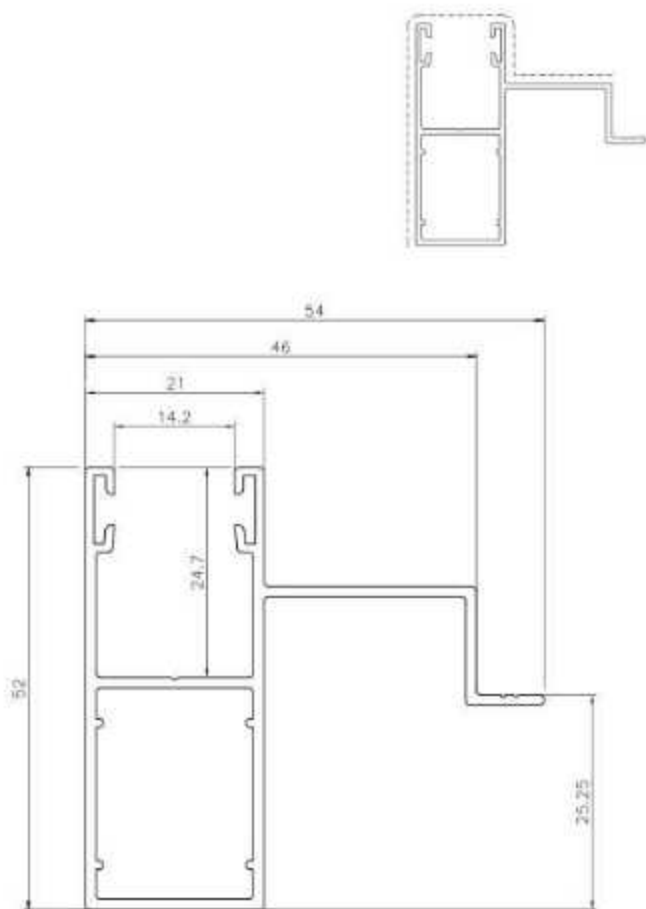
30/03/2006

0,451

308

398

0002

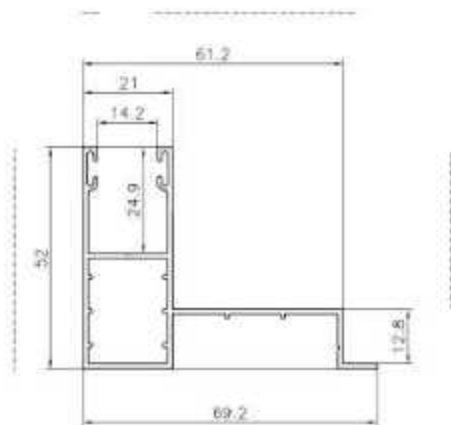


### GUIA 45 RT

FECHA	PESO (Kg/m)	PERÍMETRO EXT. (mm)	PERÍMETRO TOTAL (mm)
30/03/06	0,670	317	408

MATRI

0003

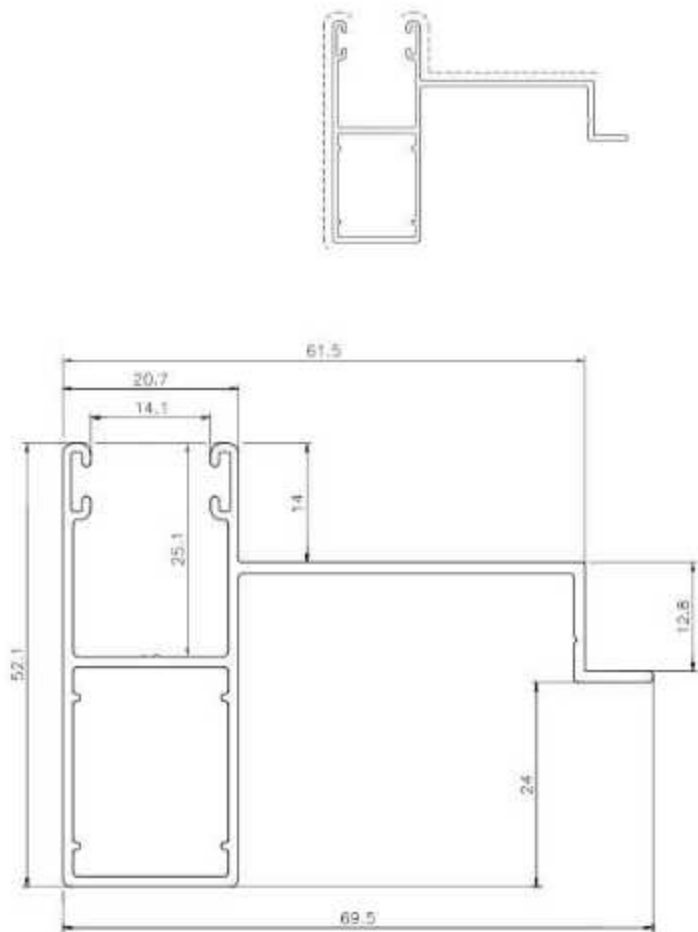


**GUIA RA 62**

FECHA	PESO (Kg/m)	PERÍMETRO EXT. (mm)	PERÍMETRO TOTAL (mm)
12/12/2012	0,710	261	448

MATRI

0004

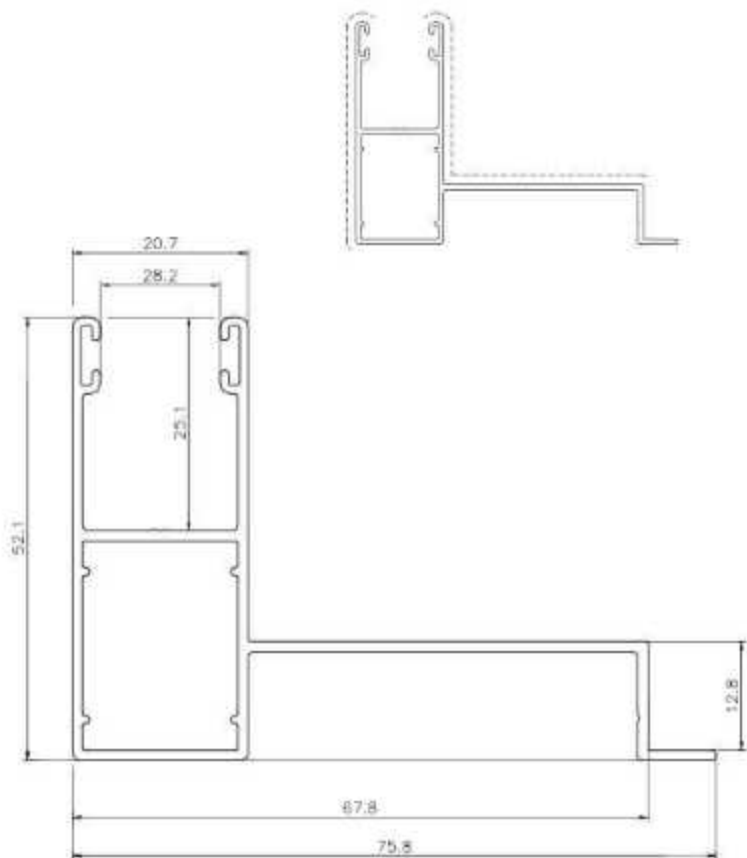


### GUIA RT 62

FECHA	PESO (Kg/m)	PERÍMETRO EXT. (mm)	PERÍMETRO TOTAL (mm)
12/04/2007	0,107	342	421

MATRI

0005

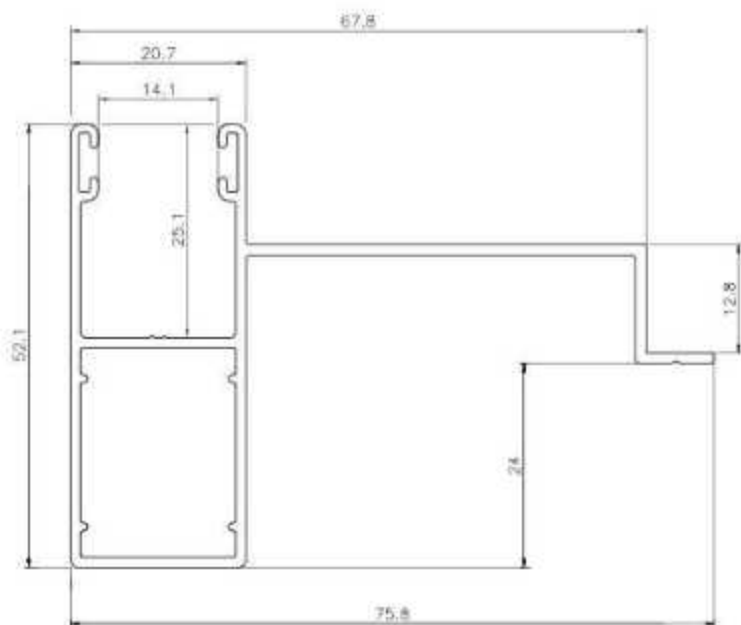
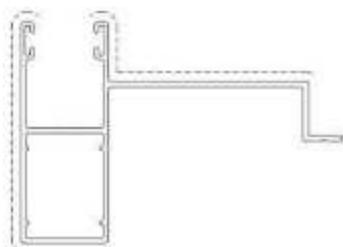


### GUIA RA 68

FECHA	PESO (Kg/m)	PERÍMETRO EXT. (mm)	PERÍMETRO TOTAL (mm)
06/04/2007	0,726	354	444

MATRIZ

0006



GUIJA RT 68

MATRIZ

FECHA

PESO (Kg/m)

PERÍMETRO EXT. (mm)

PERÍMETRO TOTAL (mm)

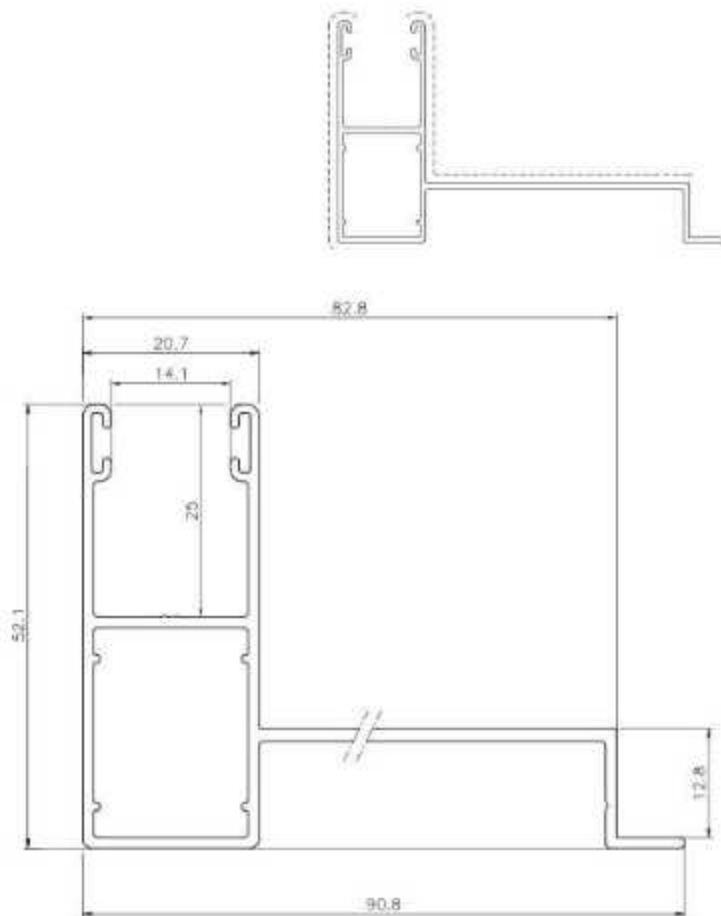
06/04/2007

0,726

354

444

0007



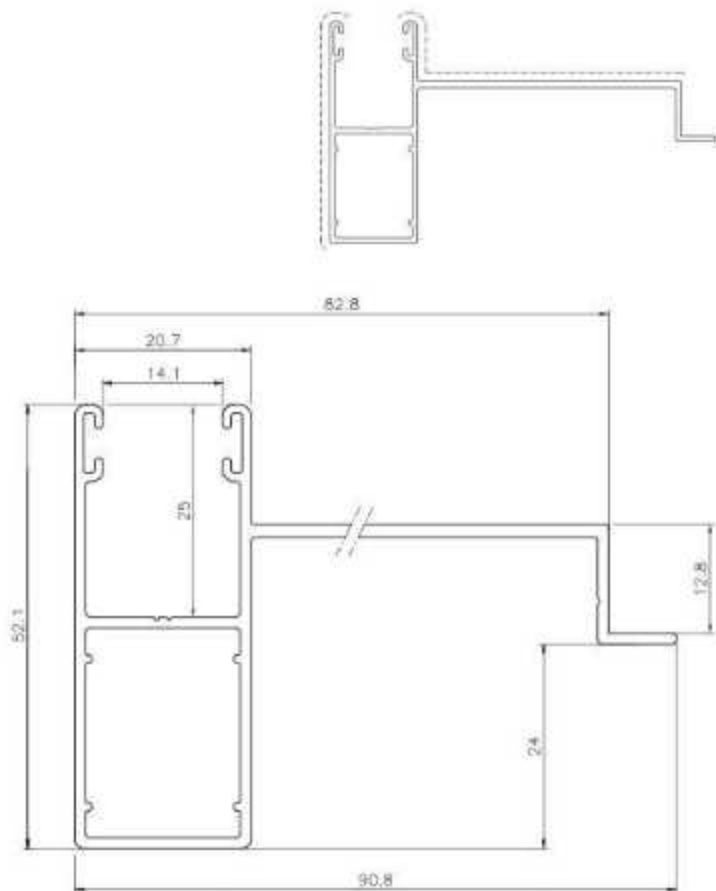
GUIA RA-83

MATRIZ

FECHA	PESO (kg/m)	PERÍMETRO EXT. (mm)	PERÍMETRO TOTAL (mm)
18/10/2006	0,629	304	473

0008

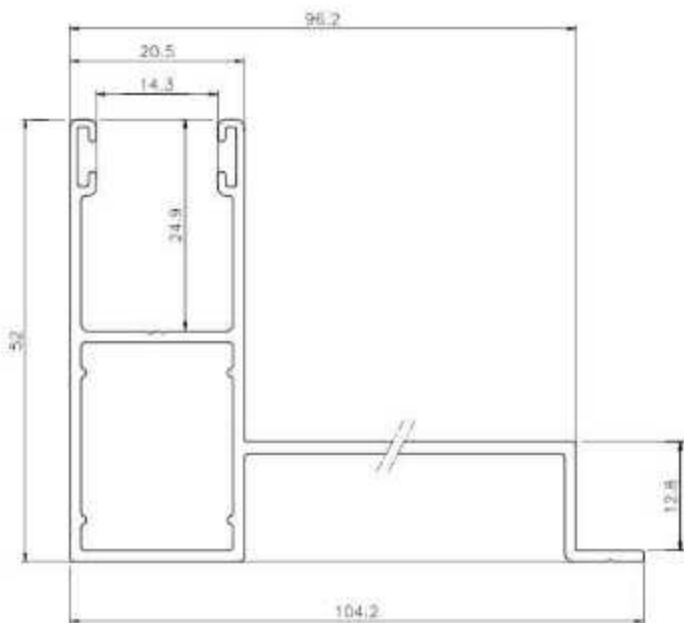
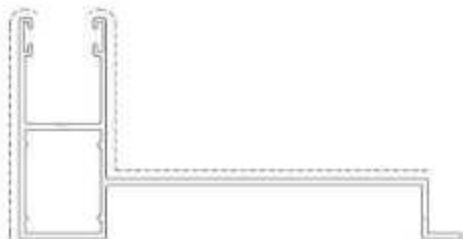




**GUIA RT 83**

MATRIZ

FECHA	PESO (Kg/m <sup>2</sup> )	PERÍMETRO EXT. (mm)	PERÍMETRO TOTAL (mm)	0009
18/10/2006	0,629	304	473	



GUIA RA 95

MATRIZ

FECHA

PESO (kg/m)

PERÍMETRO EXT. (mm)

PERÍMETRO TOTAL (mm)

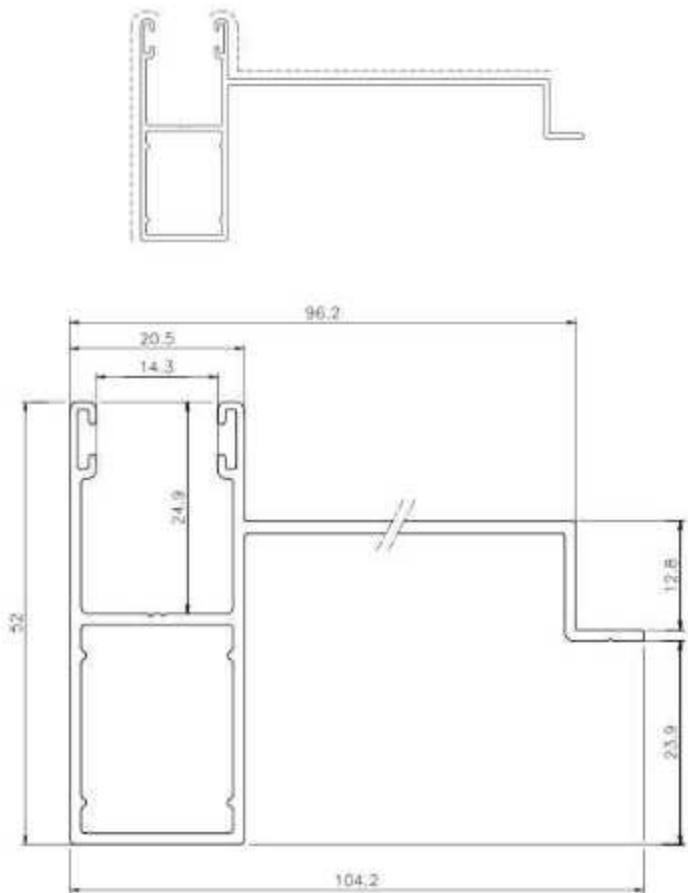
06/03/2016

0,603

416

496

0010



GUIA RT 95

MATRIZ

FECHA

PESO (kg/m)

PERÍMETRO EXT. (mm)

PERÍMETRO TOTAL (mm)

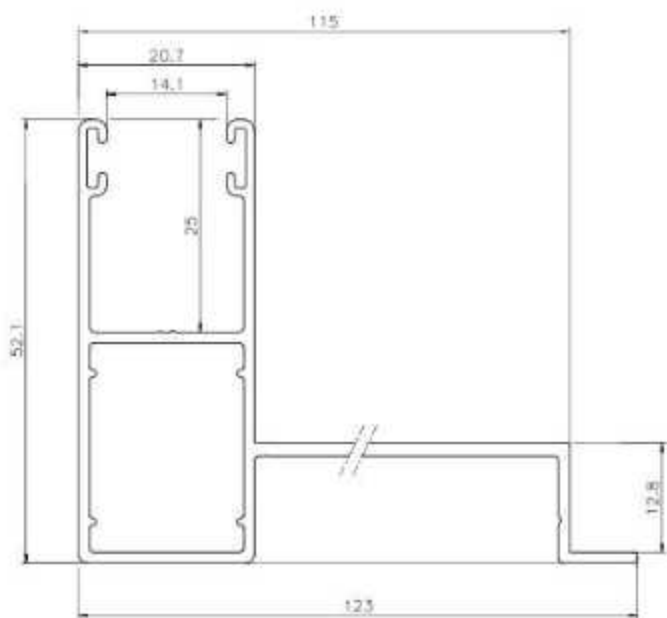
27/02/2008

0,603

416

496

0011



### GUIA RA 115

FECHA PESO (Kg/m)

24/10/2008 0,563

PERÍMETRO EXT. (mm)

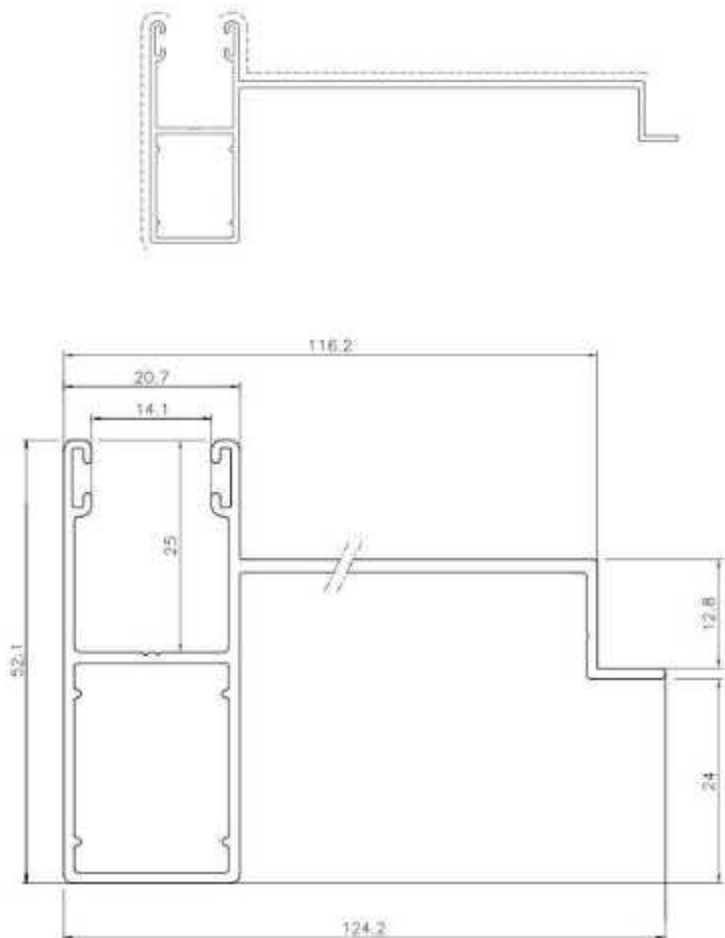
448

PERÍMETRO TOTAL (mm)

537

MATRIZ

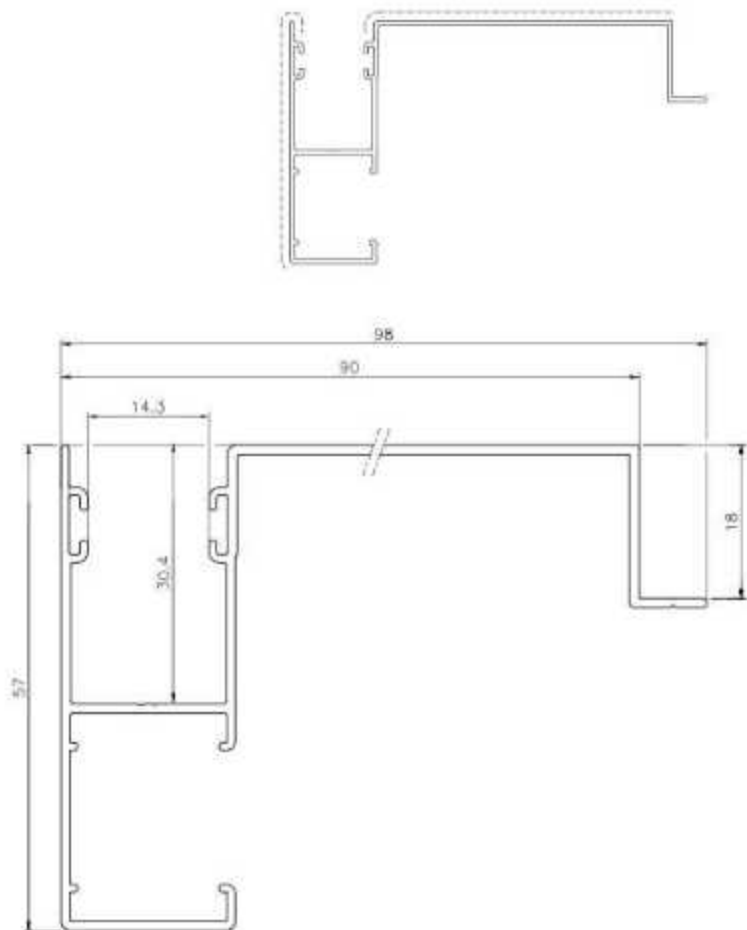
0016



### GUIA RT 115

MATRIZ

FECHA	PESO (Kg/m <sup>2</sup> )	PERÍMETRO EXT. (mm)	PERÍMETRO TOTAL (mm)	0018
24/10/2008	0,364	451	540	

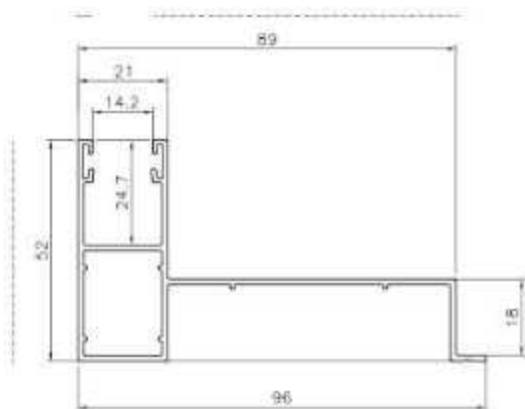


**GUIA ESPECIAL EXTREMADURA**

MATRI

FECHA	PESO (Kg/m)	PERIMETRO EXT. (mm)	PERIMETRO TOTAL (mm)
10/10/2015	0,102	491	491

0240



**GUIA PARA PREMARCO RA 89**

MATRIZ

FECHA

PESO (Kg/m)

PERÍMETRO EXT. (mm)

PERÍMETRO TOTAL (mm)

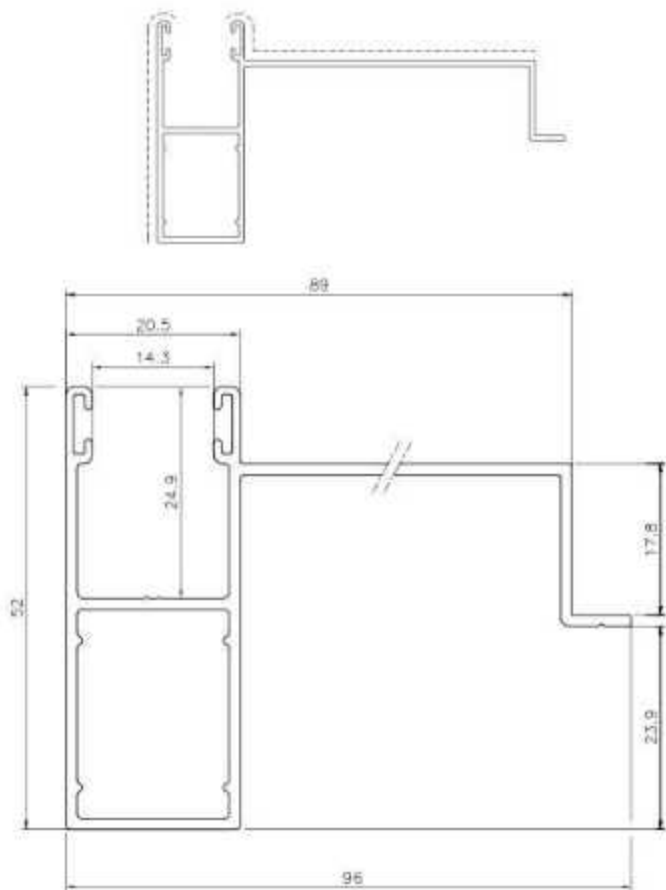
25/07/2003

0,843

415

506

0012



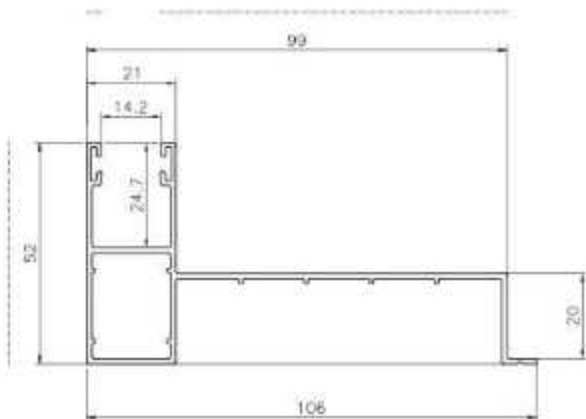
**GUJA PARA PREMARCO RT 89**

MATRIZ

FECHA	PESO (Kg/m)	PERIMETRO EXT. (mm)	PERIMETRO TOTAL (mm)
31/03/2006	0,451	404	400

0013



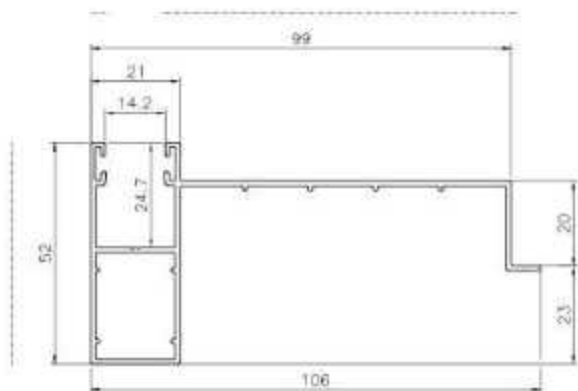


**GUIA PARA PREMARCO RA 100**

MATRIZ

FECHA	PESO (Kg/m)	PERÍMETRO EXT. (mm)	PERÍMETRO TOTAL (mm)
12/04/2005	0,898	443	524

0014

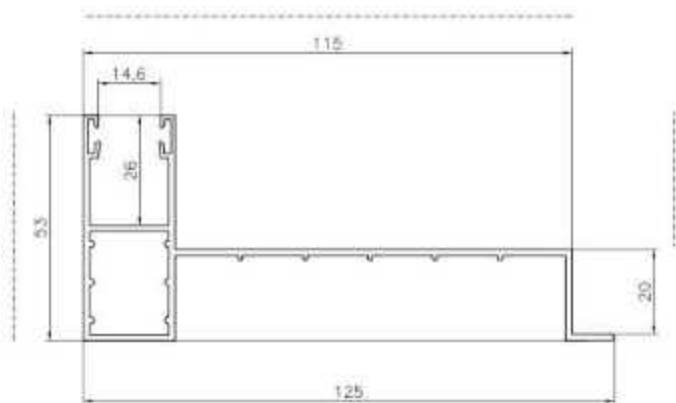


**GUIA PARA PREMARCO RT 100**

MATRIZ

FECHA	PESO (Kg/m)	PERIMETRO EXT. (mm)	PERIMETRO TOTAL (mm)
12/04/2005	0,603	443	536

0015

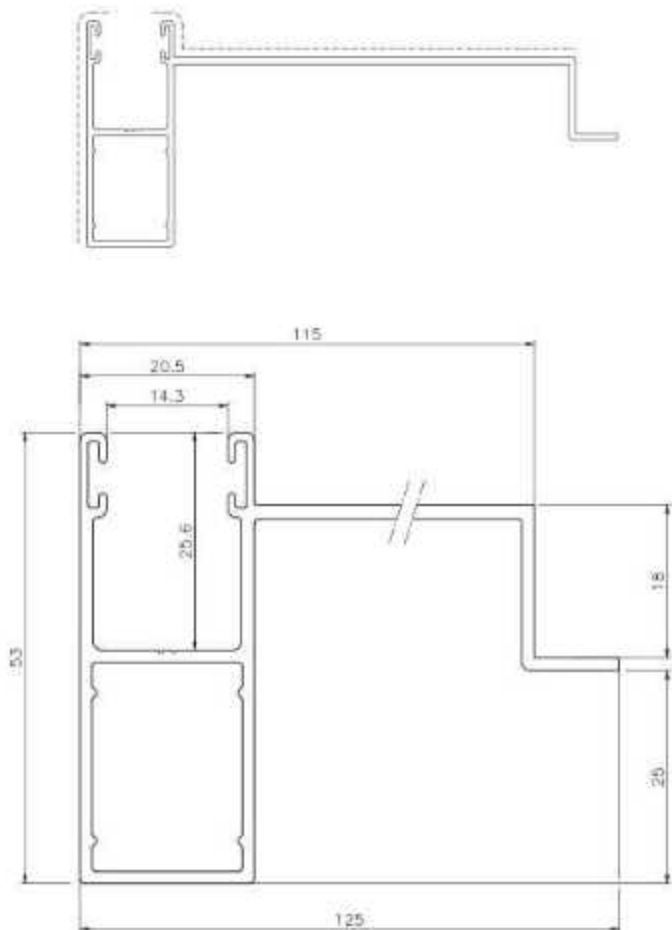


### GUÍA PARA PREMARCO RA 115

MATRIZ

FECHA	PESO (Kg/m)	PERÍMETRO EXT. (mm)	PERÍMETRO TOTAL (mm)
26/09/2003	1076	561	581

0017

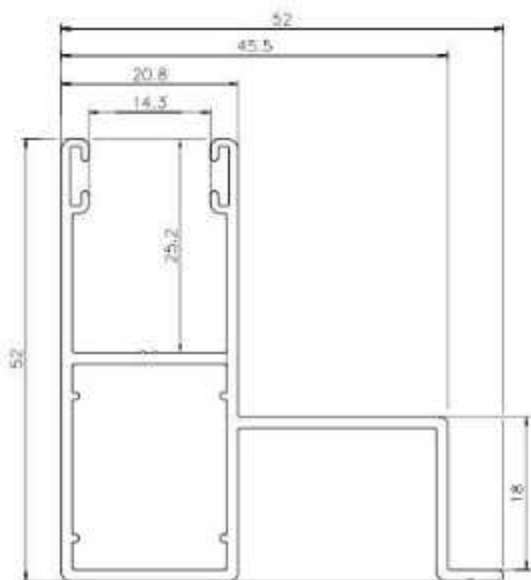
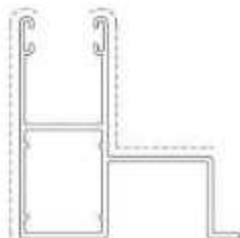


**GUJA PARA PREMARCO RT 115**

MATRIZ

FECHA	PESO (Kg/m)	PERIMETRO EXT. (mm)	PERIMETRO TOTAL (mm)
06/08/2006	1,112	407	562

0019



**GUJA PREMARCO RA 45**

MATRIZ

FECHA

PESO (Kg/m)

PERÍMETRO EXT. (mm)

PERÍMETRO TOTAL (mm)

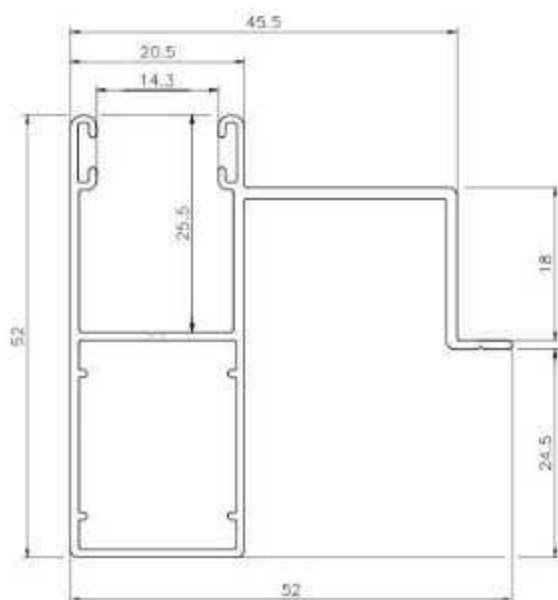
10/11/2005

0401

317

408

0296



**GUIA PREMARCO RT 45**

MATRIZ

FECHA

PESO (Kg/m)

PERÍMETRO EXT. (mm)

PERÍMETRO TOTAL (mm)

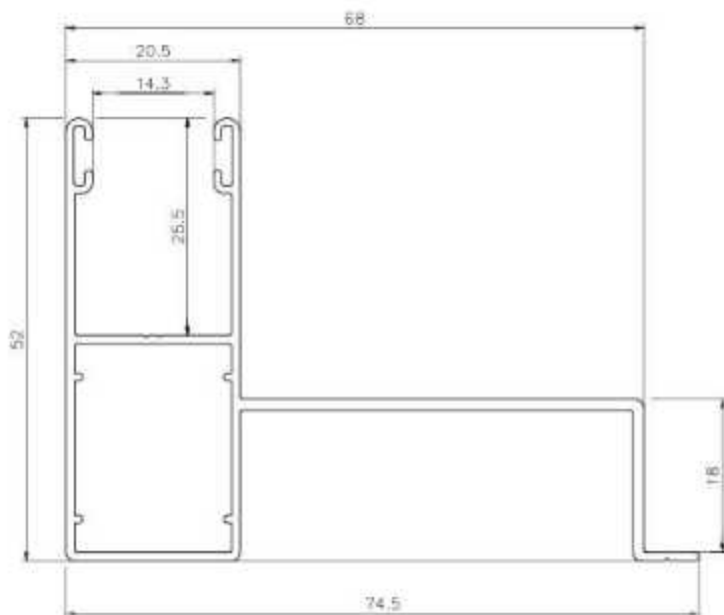
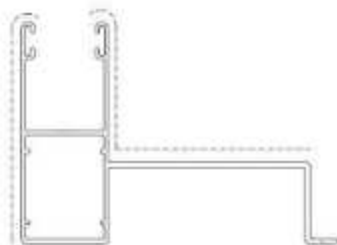
10/11/2005

0,304

316

408

0297



**GUIA PARA PREMARCO RA 68**

MATRIZ

FECHA

PESO (Kg/m)

PERÍMETRO EXT. (mm)

PERÍMETRO TOTAL (mm)

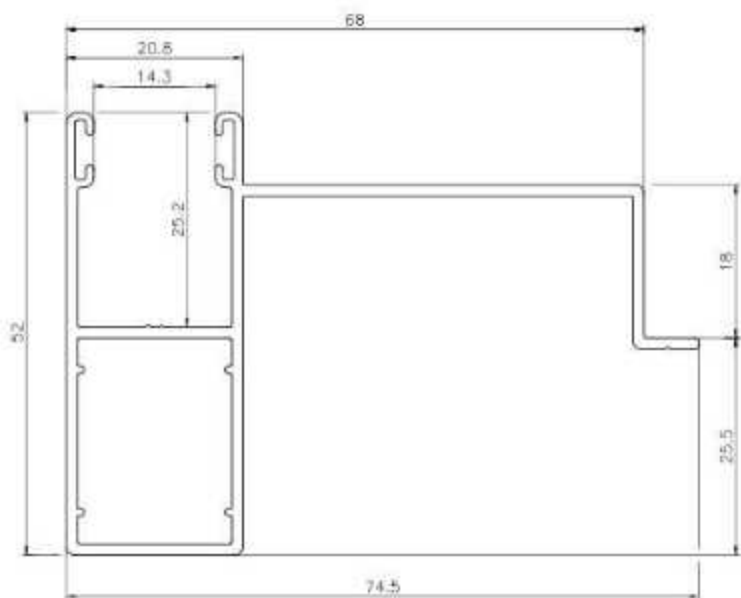
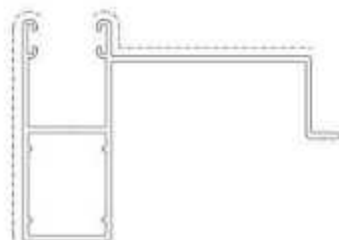
10/11/2005

0,603

302

454

0298



### GUJA PREMARCO RT 68

MATRIZ

FECHA

PESO (Kg/m)

PERÍMETRO EXT. (mm)

PERÍMETRO TOTAL (mm)

10/11/2005

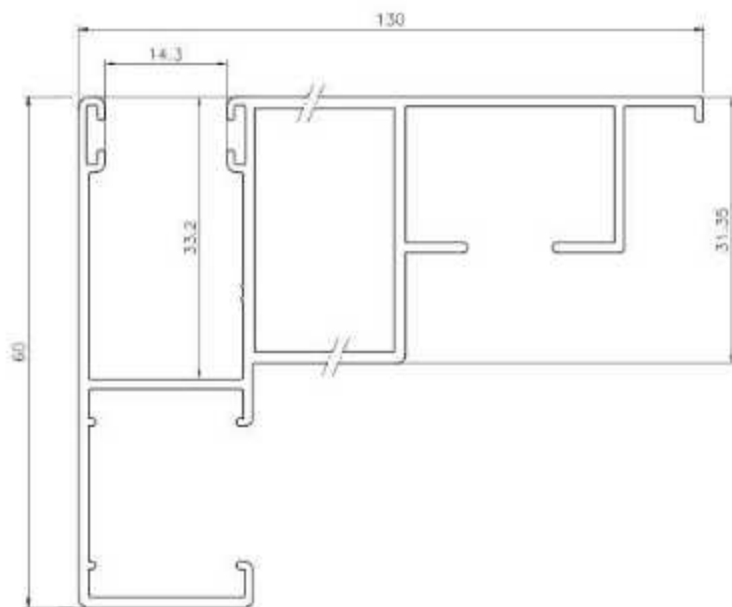
0,775

302

481

0299





**GUIA CON PREMARCO 130**

MATRIZ

FECHA

PESO (Kg/m)

PERIMETRO EXT. (mm)

PERIMETRO TOTAL (mm)

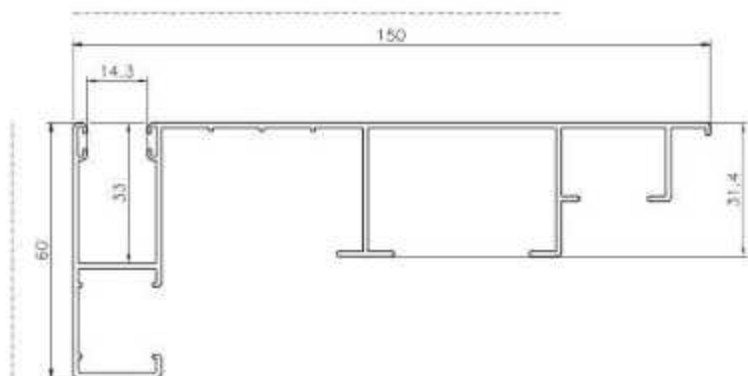
06/02/2006

1,334

505

794

0106

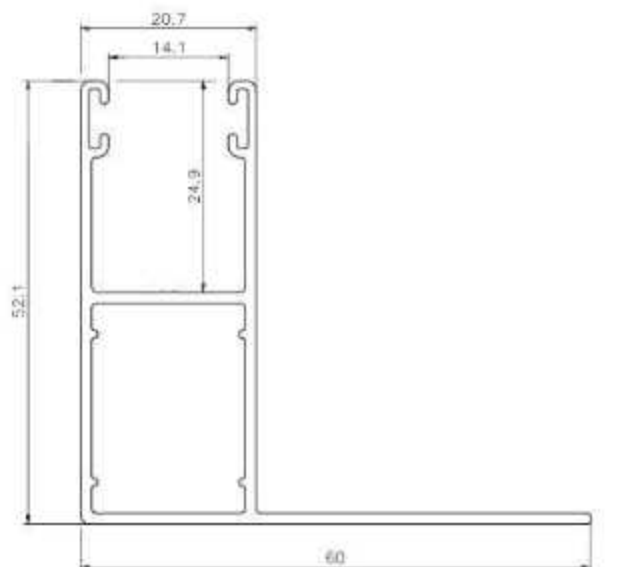


### GUÍA CON PREMARCO 150

MATRIZ

FECHA	PESO (Kg/m)	PERÍMETRO EXT. (mm)	PERÍMETRO TOTAL (mm)
31/01/2008	1,200	782	782

0795

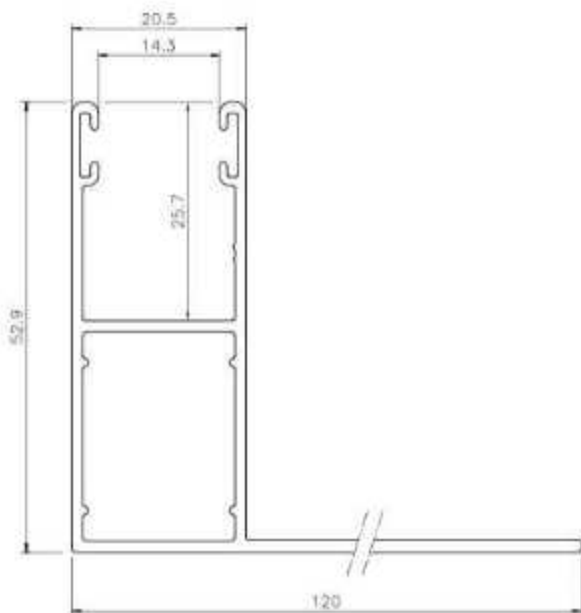


**PALA LISA 60**

FECHA	PESO (kg/m)	PERÍMETRO EXT. (mm)	PERÍMETRO TOTAL (mm)
19/07/2012	0,633	256	388

MATRIZ

0020

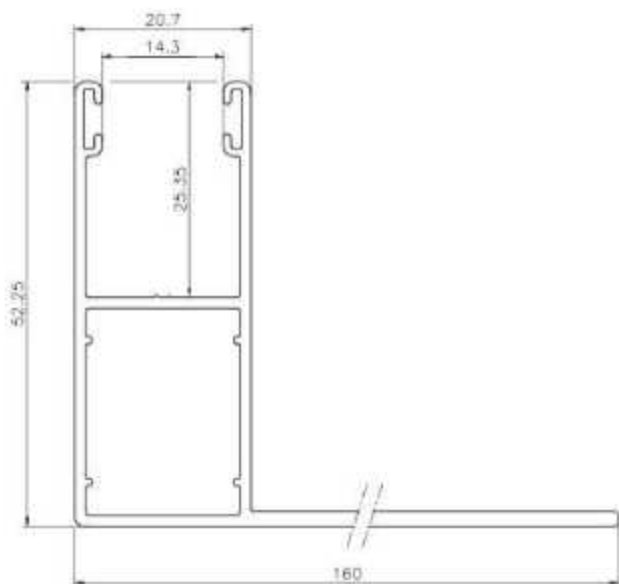


### GUIA PALA LISA 120

FECHA	PESO (kg/m)	PERÍMETRO EXT. (mm)	PERÍMETRO TOTAL (mm)
12/04/2005	0,827	421	508

MATRIZ

0021

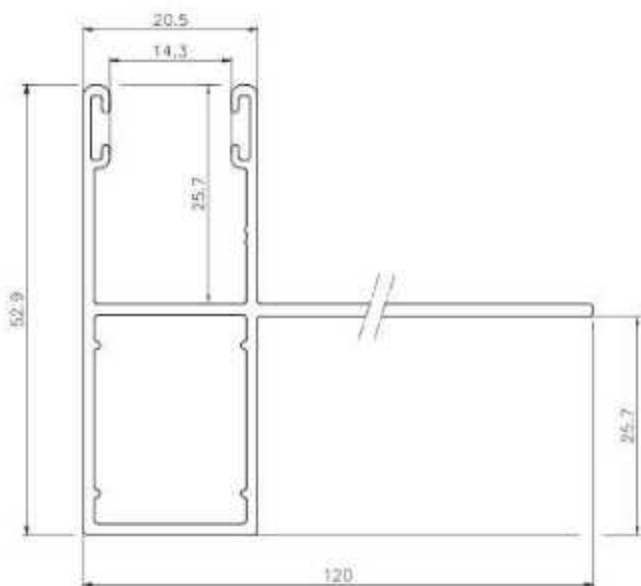
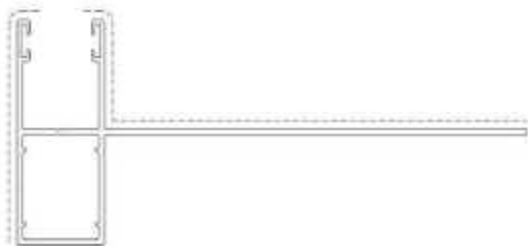


### GUIA PALA LISA 160

MATRIZ

FECHA	PESO (Kg/m)	PERIMETRO EXT. (mm)	PERIMETRO TOTAL (mm)
26/04/2006	1,150	408	188

0122

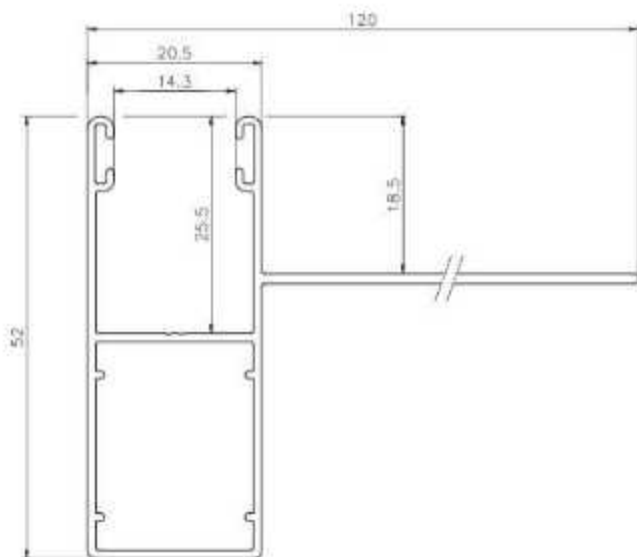


### GUIA PALA T 120

FECHA	PESO (Kg/m)	PERÍMETRO EXT. (mm)	PERÍMETRO TOTAL (mm)
12/04/2005	0,827	424	511

MATRIZ

0022

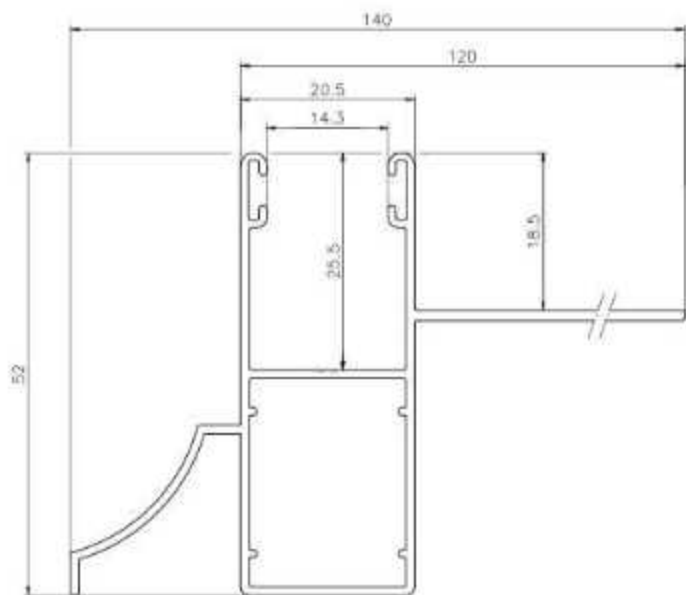
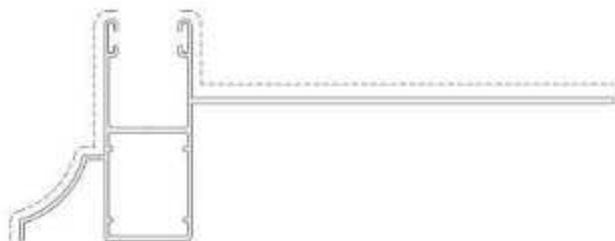


### GUIA PALA T120 Nº2

FECHA	PESO (Kg/m)	PERÍMETRO EXT. (mm)	PERÍMETRO TOTAL (mm)
21/10/2006	0,737	416	510

MATRI

0282



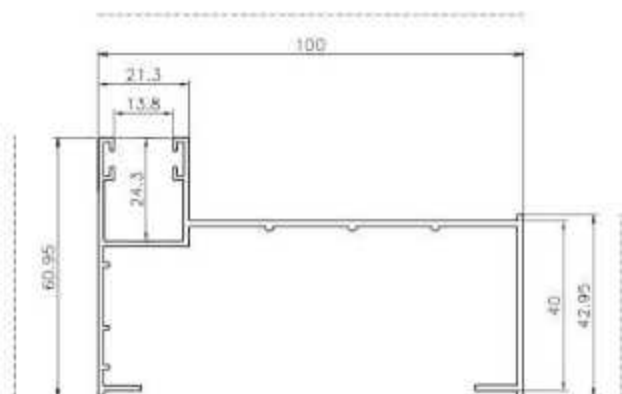
**GUIA PALA T 120 TAPAJUNTAS CÔNCAVO**

MATRIZ

FECHA	PESO (Kg/m)	PERÍMETRO EXT. (mm)	PERÍMETRO TOTAL (mm)
21/10/2006	0,421	486	572

0283



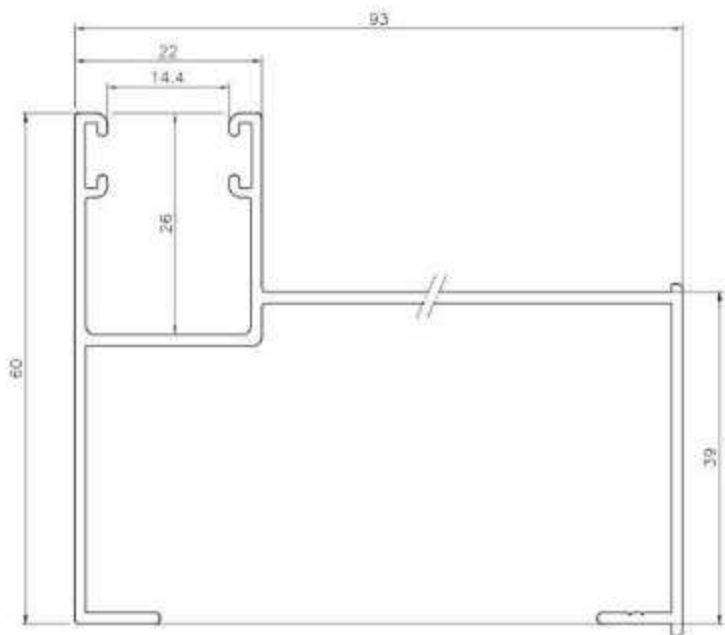
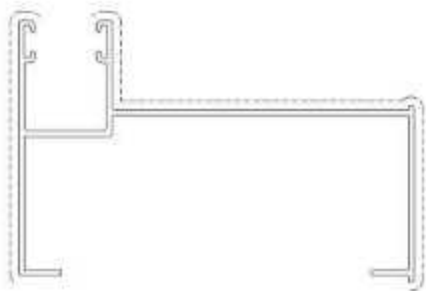


### GUÍA ESPECIAL 100

FECHA	PESO (Kg/m)	PERÍMETRO EXT. (mm)	PERÍMETRO TOTAL (mm)
20/07/2003	0,342	534	534

MATRIZ

0023



### GUJA ESPECIAL 93

MATRIZ

FECHA

PESO (Kg/m)

PERÍMETRO EXT. (mm)

PERÍMETRO TOTAL (mm)

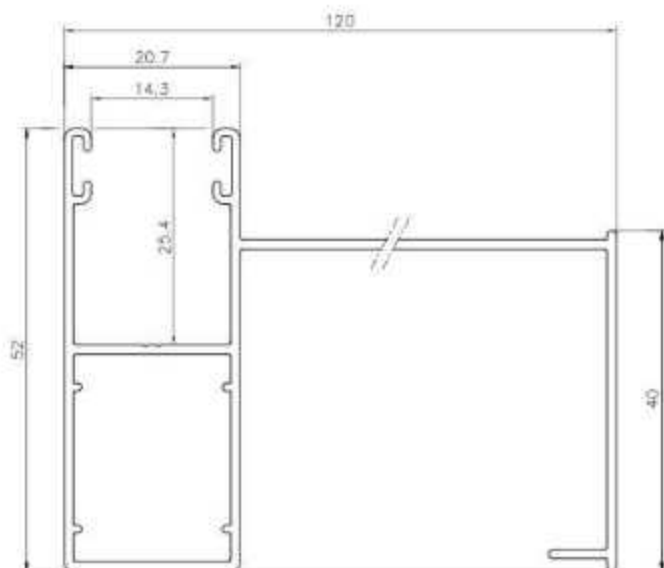
05/10/2007

0,884

407

407

0717



### GUJA ESPECIAL 120 N°2

MATRIZ

FECHA

PESO (Kg/m)

PERÍMETRO EXT. (mm)

PERÍMETRO TOTAL (mm)

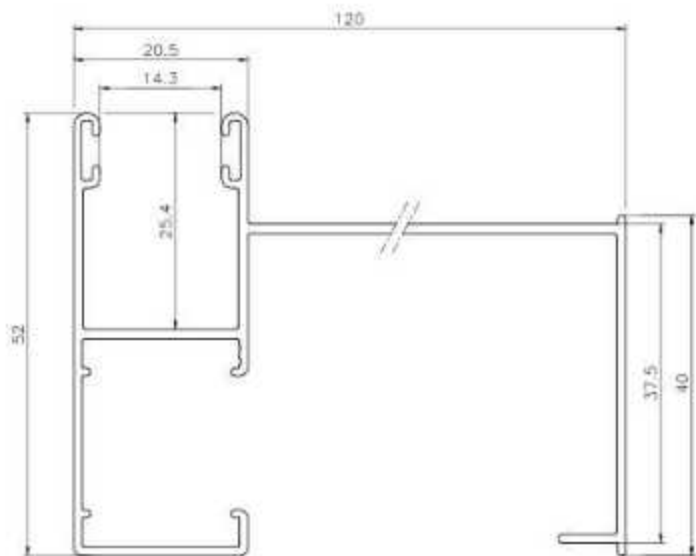
04/04/2006

0,310

508

500

0025



**GUÍA ESPECIAL 120 N°2 ABIERTA**

MATRIZ

FECHA

PESO (Kg/m)

PERÍMETRO EXT. (mm)

PERÍMETRO TOTAL (mm)

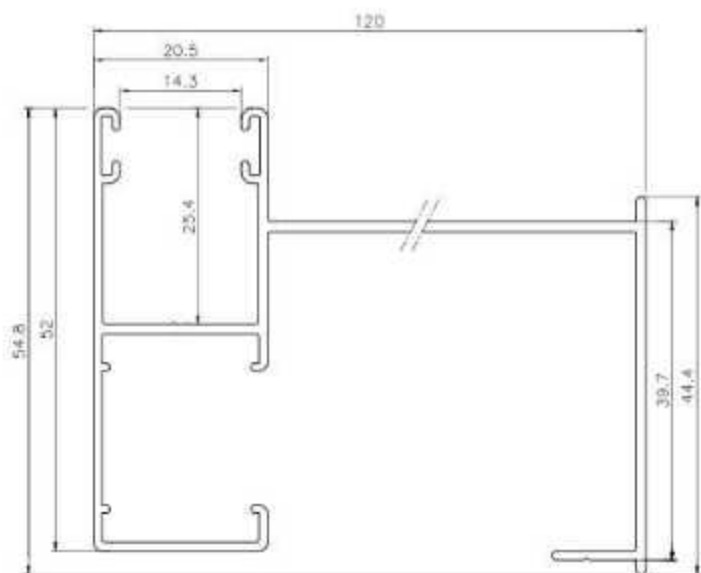
26/04/2008

0,842

508

568

0036



### GUÍA ESPECIAL 120 N°3 ABIERTA

MATRIZ

FECHA

PESO (Kg/m)

PERÍMETRO EXT. (mm)

PERÍMETRO TOTAL (mm)

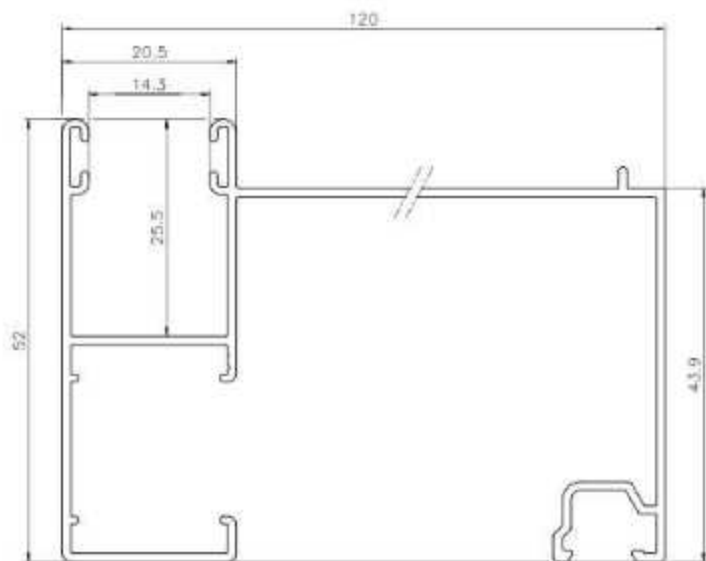
26/04/2008

0,884

884

884

0173



**GUÍA ESPECIAL 120 N°2 ABIERTA CLIPABLE**

MATRIZ

FECHA

PESO (Kg/m)

PERÍMETRO EXT. (mm)

PERÍMETRO TOTAL (mm)

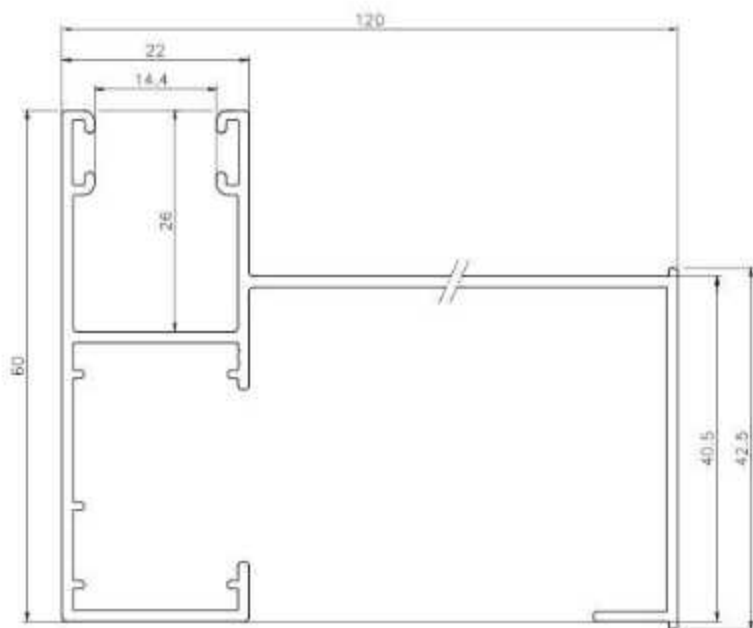
20/10/2005

0,648

618

618

0268



**GUIA ESPECIAL 120 N°2 ABIERTA H-60**

MATRIZ

FECHA

PESO (Kg/m)

PERÍMETRO EXT. (mm)

PERÍMETRO TOTAL (mm)

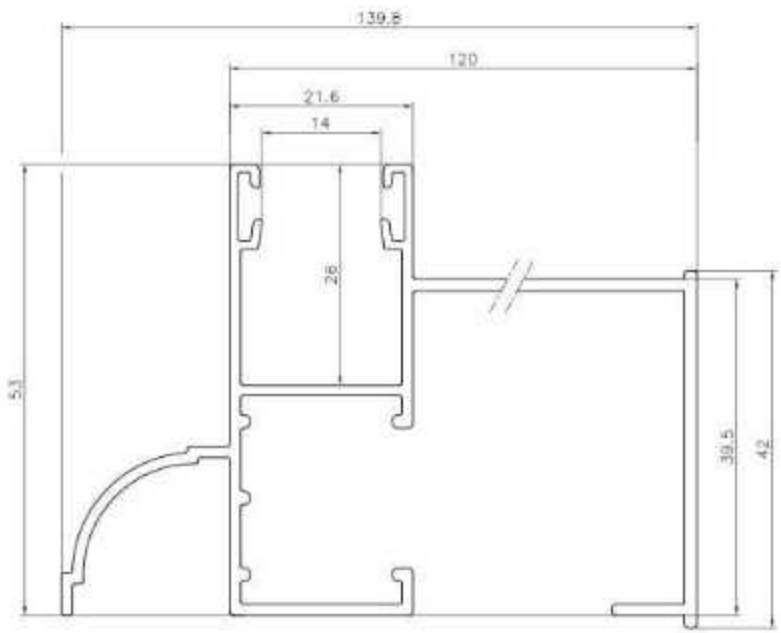
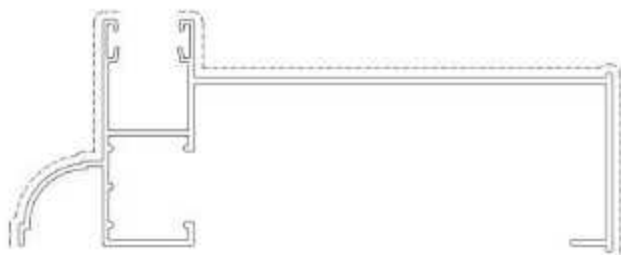
05/10/2007

1,563

610

610

0718



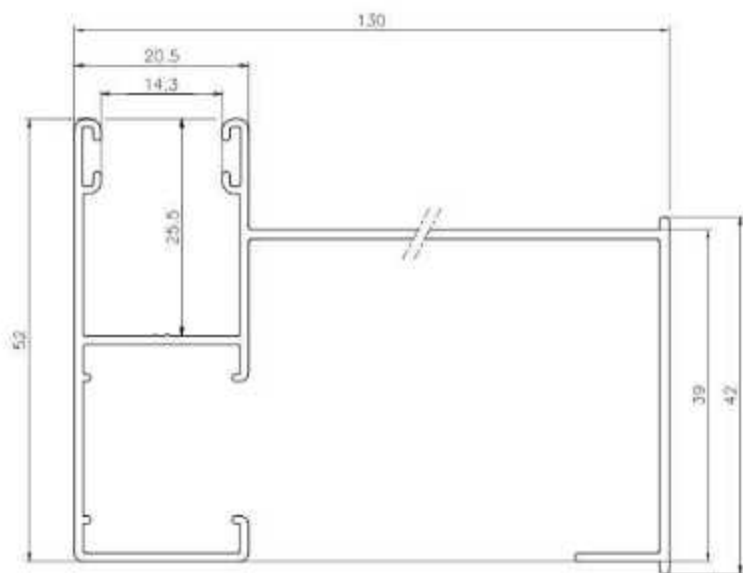
**GUÍA ESPECIAL 120 TAPAJUNTAS CURVO**

MATRIZ

FECHA	PESO (Kg/m)	PERÍMETRO EXT. (mm)	PERÍMETRO TOTAL (mm)
06/01/2006	1,173	600	650

0103





### GUÍA ESPECIAL 130 ABIERTA

MATRIZ

FECHA

PESO (kg/m)

PERÍMETRO EXT. (mm)

PERÍMETRO TOTAL (mm)

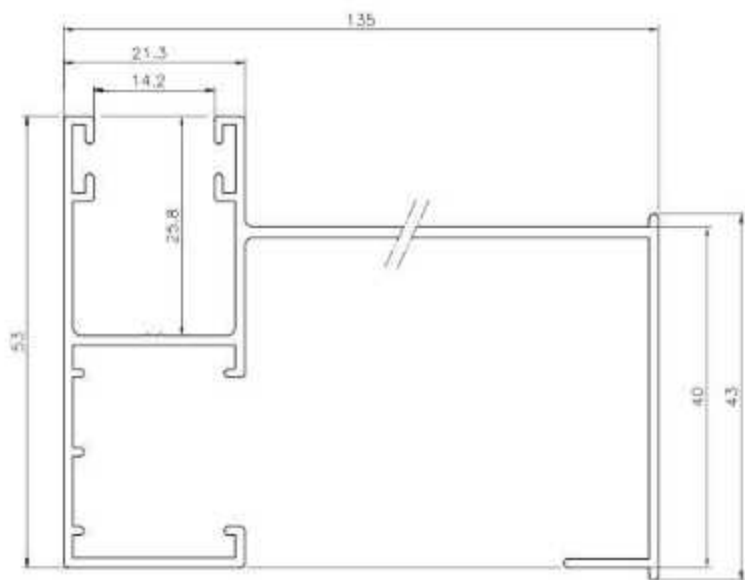
26/09/2006

0,843

600

600

0223



### GUÍA ESPECIAL 135

MATRIZ

FECHA

PESO (Kg/m)

PERÍMETRO EXT. (mm)

PERÍMETRO TOTAL (mm)

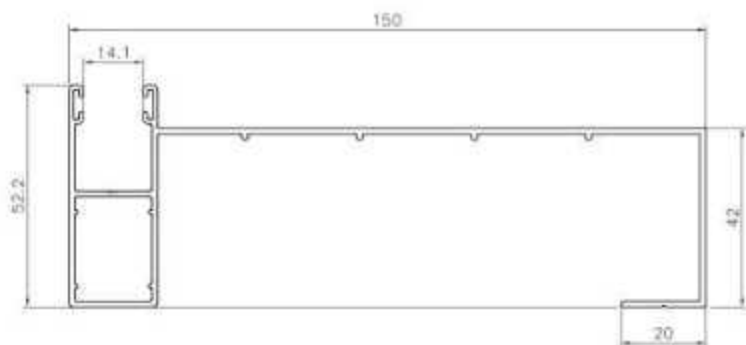
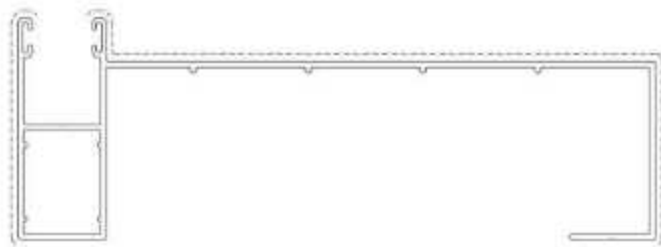
26/04/2006

0,875

629

629

0028



ESPESOR GENERAL: 1,4

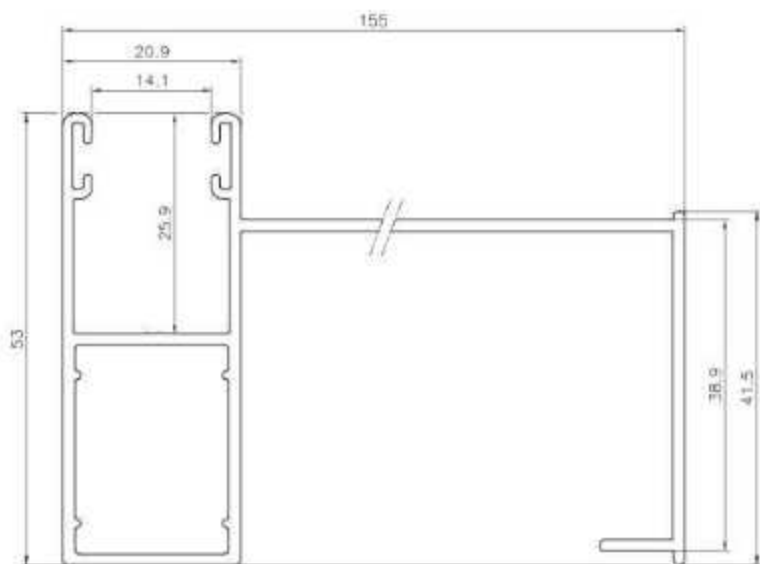


**GUIA ESPECIAL 15D GRUESA**

MATRIZ

FECHA	PESO (Kg/m)	PERIMETRO EXT. (mm)	PERIMETRO TOTAL (mm)
07/10/2014	1,272	604	603

0910



**GS**

**GUÍA ESPECIAL 155**

MATRIZ

FECHA

PESO (Kg/m)

PERÍMETRO EXT. (mm)

PERÍMETRO TOTAL (mm)

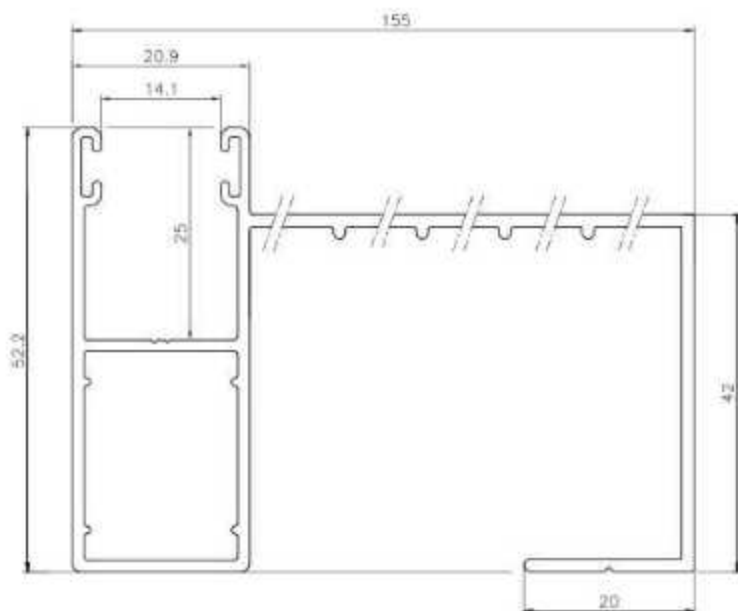
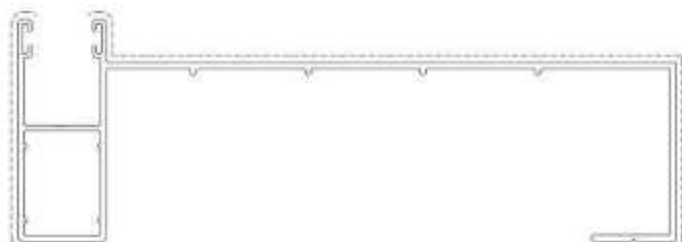
13/04/2005

1,100

502

662

0029



**GUÍA ESPECIAL 155 N°2**

MATRIZ

FECHA

PESO (Kg/m)

PERÍMETRO EXT. (mm)

PERÍMETRO TOTAL (mm)

10/11/2007

1,350

813

781

0771